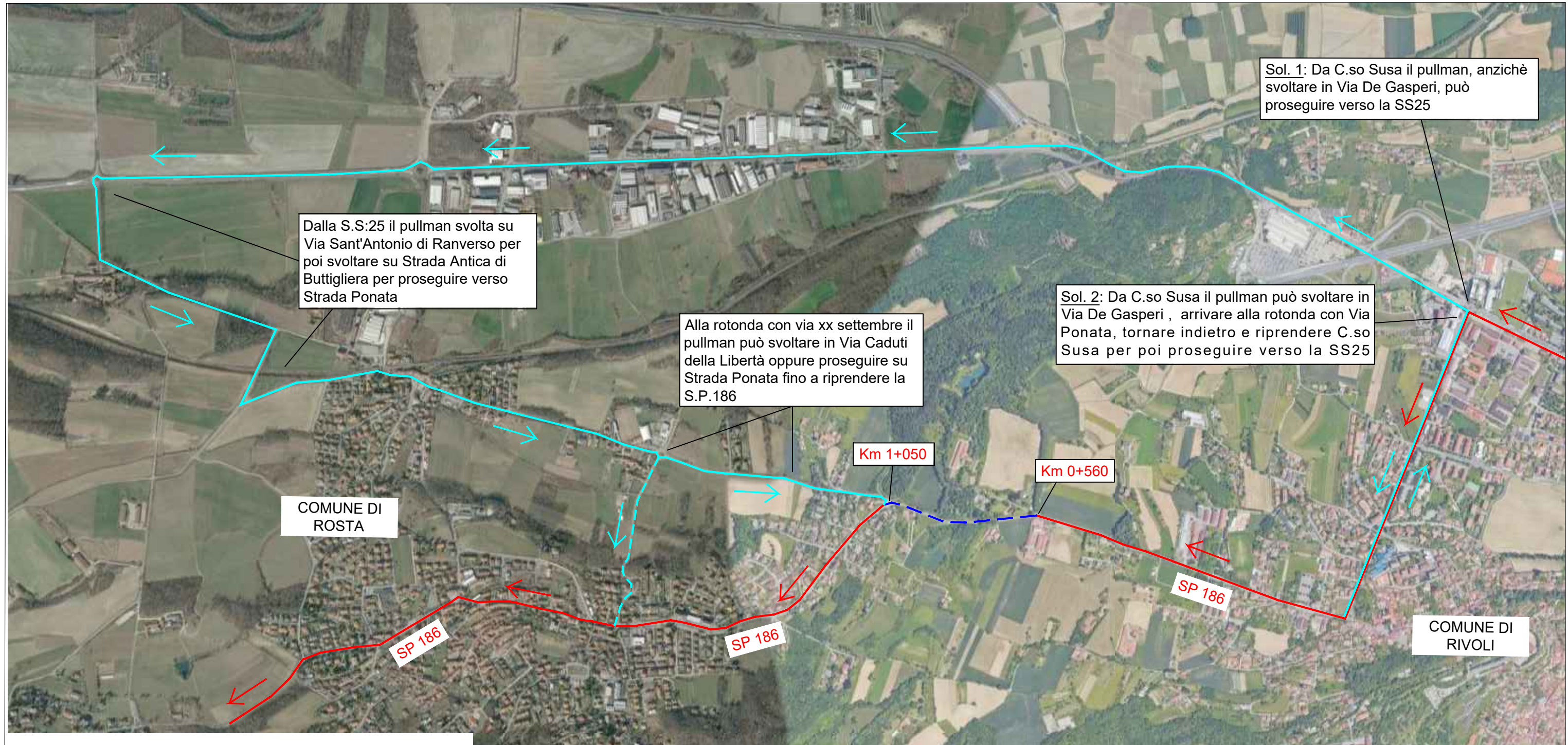


PROPOSTA DI DEVIAZIONE LINEA GTT CAUSA LAVORI DI POSA TUBAZIONE
LUNGO LA S.P. 186 NEL COMUNE DI RIVOLI



Sol. 1: Da C.so Susa il pullman, anzichè svoltare in Via De Gasperi, può proseguire verso la SS25

Dalla S.S:25 il pullman svolta su Via Sant'Antonio di Ranverso per poi svoltare su Strada Antica di Buttiglieria per proseguire verso Strada Ponata

Alla rotonda con via xx settembre il pullman può svoltare in Via Caduti della Libertà oppure proseguire su Strada Ponata fino a riprendere la S.P.186

Sol. 2: Da C.so Susa il pullman può svoltare in Via De Gasperi , arrivare alla rotonda con Via Ponata, tornare indietro e riprendere C.so Susa per poi proseguire verso la SS25

- Attuale percorso Linea GTT
- Tratto di linea interessato dai lavori
- Variante percorso Linea GTT
- Deviazione alternativa a collegamento con la SP 186

AL TERMINE DELL'ORARIO LAVORATIVO, IL TRATTO DI STRADA VERRA' RIAPERTO CON VIABILITA' A SENSO UNICO ALTERNATO GESTITA CON IMPIANTO SEMAFORICO

		<p>Risorse Idriche S.p.A. - Società del gruppo SMAT Sede legale: C.so XI Febbraio, 14 - 10152 Torino Tel. +39 011 4645.1250 / 1251- fax : +39 011 4645.1252 Capitale Sociale € 1.241.760,00 € I.v. Codice fiscale-Partita IVA Registro delle imprese di Torino: 06087720014 E-mail: info@risorseidricheto.it</p>	<p>DIREZIONE LAVORI</p>		<p>IL Direttore dei Lavori</p>		<p>Ing. Massimo GIAMPAOLO</p>		<p>REALIZZAZIONE DI INTERCONNESSIONE IDRICA DEGLI IMPIANTI DI PRODUZIONE DI RIVOLI E ROSTA</p>
			<p>Collaboratori</p>	<p>Geom. TONELLI L. / TIRAPELLE M.</p>		<p>Progetto</p>		<p>N° 9792</p>	
			<p>DATA: Gennaio 2022</p>	<p>ID R.I.</p>	<p>RI0177</p>				