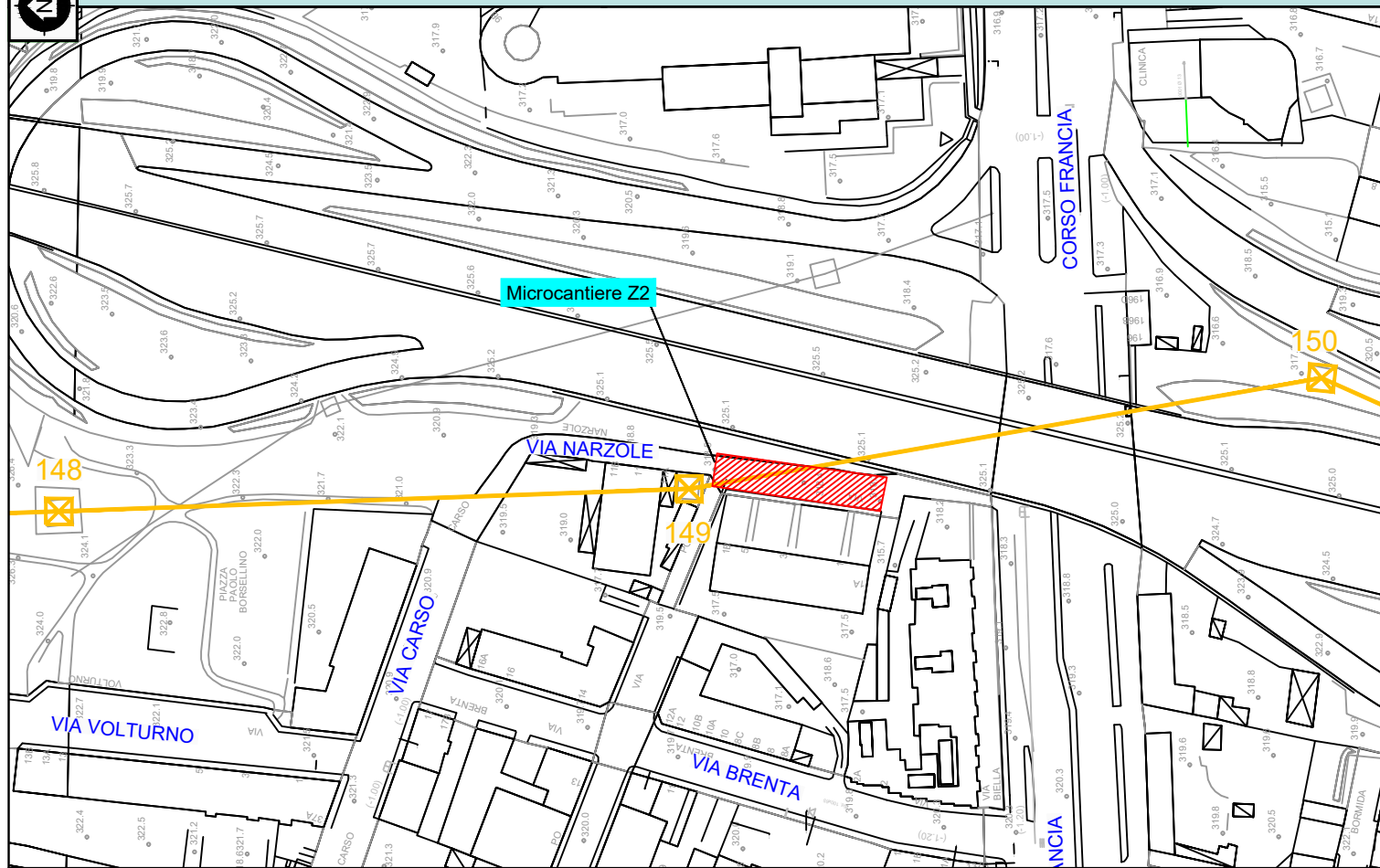
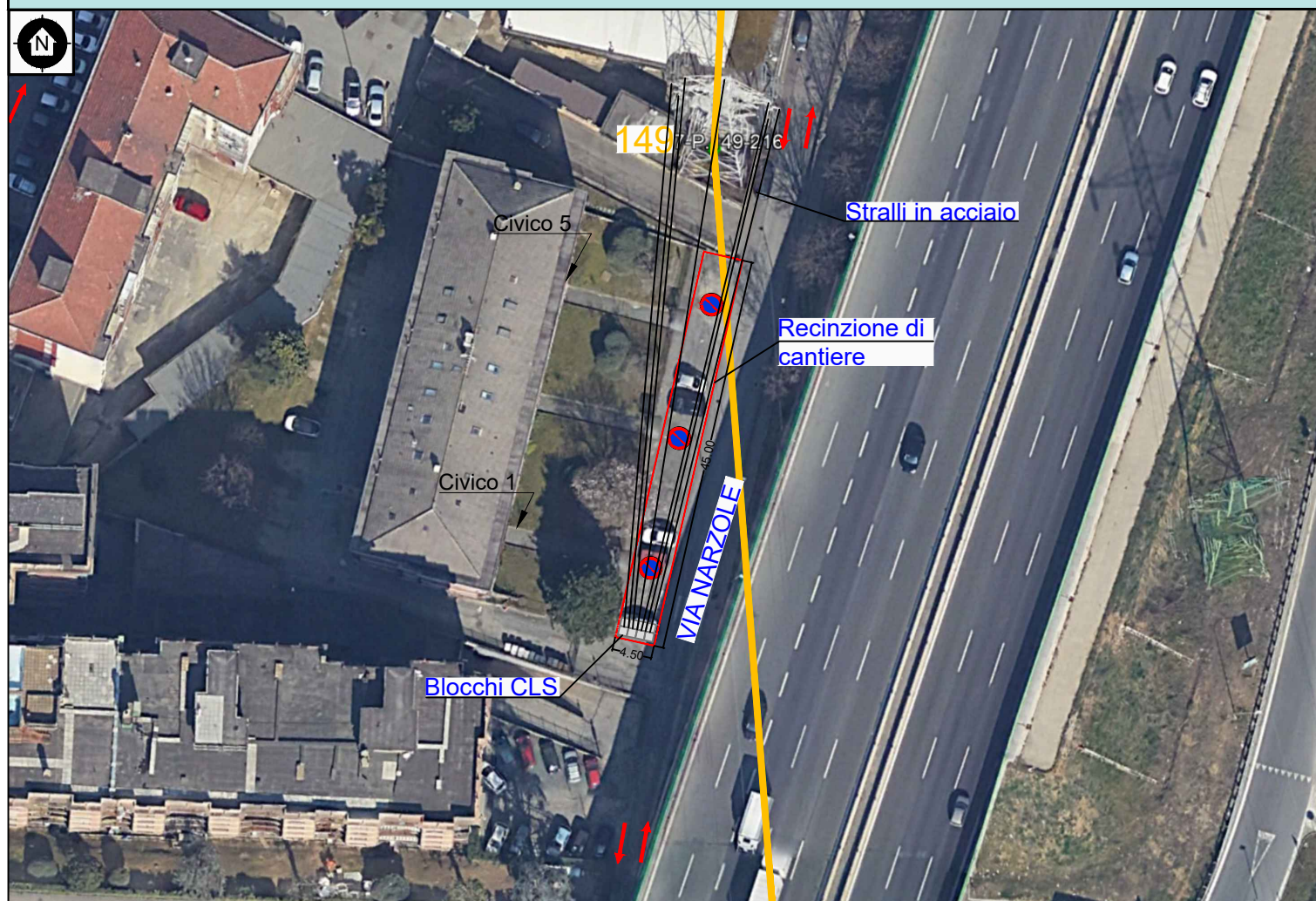





INTERVENTO DI DEMOLIZIONE ELETTRORODOTTO A 220 KV T.216 "ROSONE -GRUGLIASCO"
- AREA ZAVORRE AL SOSTEGNO nr.149 - Scala 1:2000




Microcantiere Z2 - VIA NARZOLE (su aree parcheggi) - Scala 1:750



Legenda

-  LINEA AEREA DA DEMOLIRE
-  INTERFERENZE CON VIABILITA' LOCALE
-  AREA OCCUPAZIONE TEMPORANEA SUOLO PUBBLICO - DIVIETO DI PARCHEGGIO

REVISIONI					
N.	DATA	DESCRIZIONE	ELABORATO	VERIFICATO	APPROVATO
00	27/01/2023	Emissione	COGET	Team Linee DTNOV-AT-RL-TL	Pierfranco BOERO DTNOV-AT-RL-TL

TIPOLOGIA DELL'ELABORATO	CODIFICA DELL'ELABORATO	
PLANIMETRIA	DU22216A1CAX01033	
PROGETTO	TITOLO	
RICAVATO DAL DOC. TERNA	INTERVENTO DI DEMOLIZIONE ELETTRORODOTTO A 220 KV T.216 "ROSONE -GRUGLIASCO"	
CLASSIFICAZIONE DI SICUREZZA	Recupero conduttori e fune di guardia	
	Cantierizzazione area zavorre al sostegno nr.149	

NOME DEL FILE	SCALA CAD	FORMATO	SCALA	FOGLIO
DU22216A1CAX01033.dwg	1 unità = 1	420x297	varie	1 / 1

Questo documento contiene informazioni di proprietà Terna Rete Italia S.p.A. e deve essere utilizzato esclusivamente dal destinatario in relazione alle finalità per le quali è stato ricevuto. E' vietata qualsiasi forma di riproduzione o di divulgazione senza l'esplicito consenso di Terna Rete Italia S.p.A.

This document contains information proprietary to Terna Rete Italia S.p.A. and it will have to be used exclusively for the purposes for which it has been furnished. Whichever shape of spreading or reproduction without the written permission of Terna Rete Italia S.p.A. is prohibi.