

Comune di Rivoli
Provincia di Torino

Il Richiedente : **TOBER IMMOBILIARE srl**
Via Bligny n. 5 - 10122 - Torino (TO)
P. IVA 11295610015

Ubicazione : Corso Francia n.10
10098 - Rivoli (To)

**Istanza di Permesso di Costruire
per intervento di riqualificazione
ai sensi dell' art. 14 LR 20/2009**

Oggetto: Stato in progetto - pianta 2°, 3° e 4° p.f.t. e verifica superfici

STUDIO SOCIETA' DI INGEGNERIA srl
Via Filatoio n. 51, 10072 - Caselle Torinese (TO)
Tel +39 011 991.27.53 +39 011 996.24.42 Fax +39 011 991.33.91
Partita IVA: 08409830018 - E-Mail: progettazione@estudio.it

Progettisti: arch. Andrea Longo - arch. Enrico Nicli

Il Progettista Il Richiedente

TAVOLA 3-6
0 16/12/2016 Costituzione
0 04/08/2016 Presentazione
2016-077/AR Rev. Data Motivo modifica

Questo disegno è di proprietà riservata, pertanto ne è vietata la riproduzione anche parziale, nonché la presentazione a terzi senza autorizzazione dello Studio.

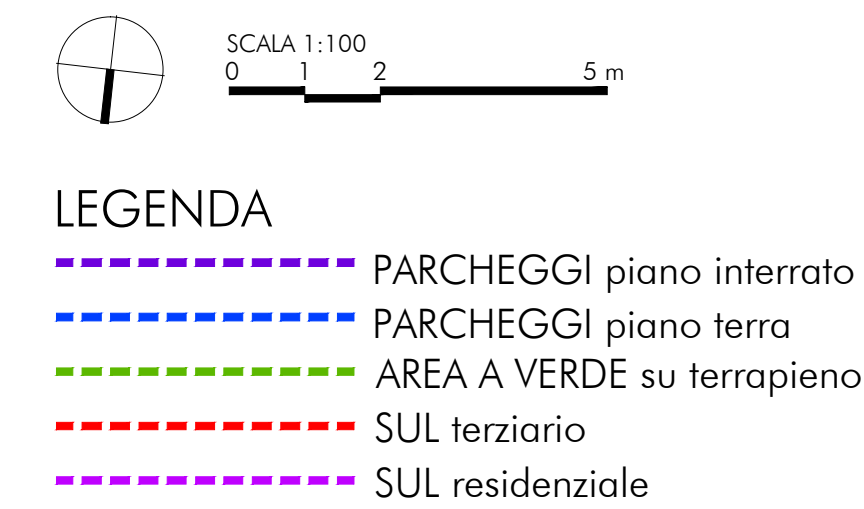
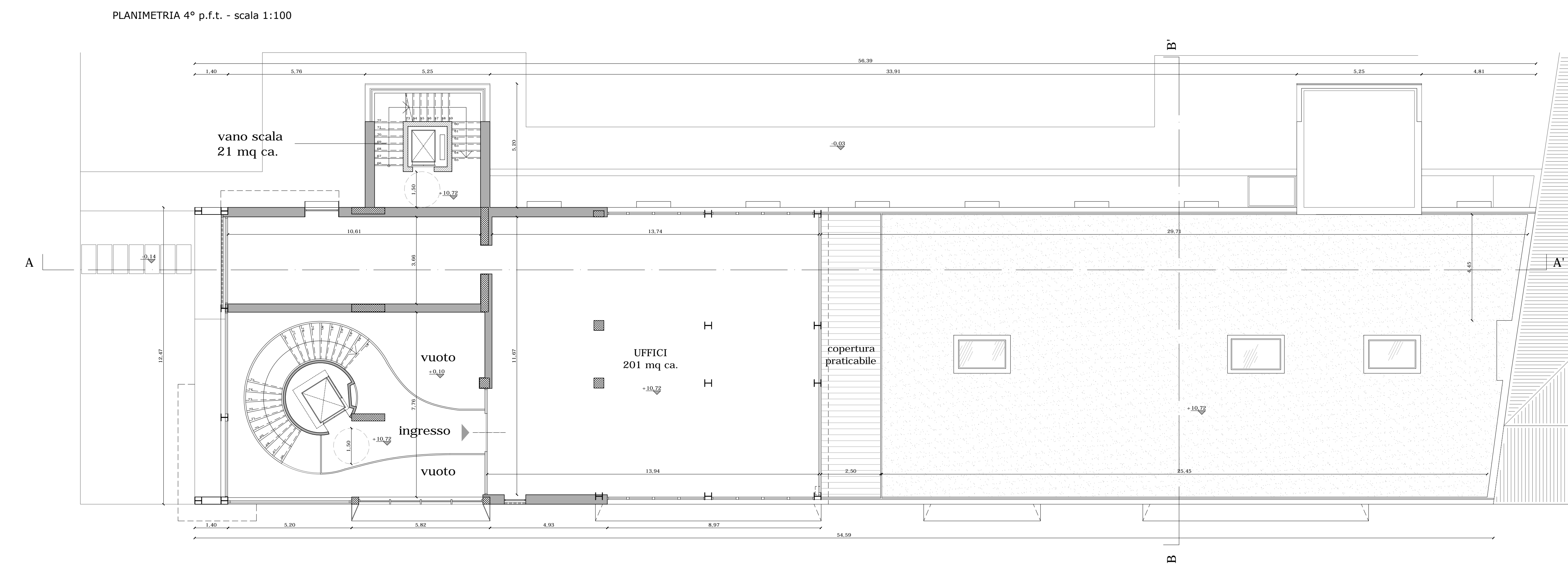
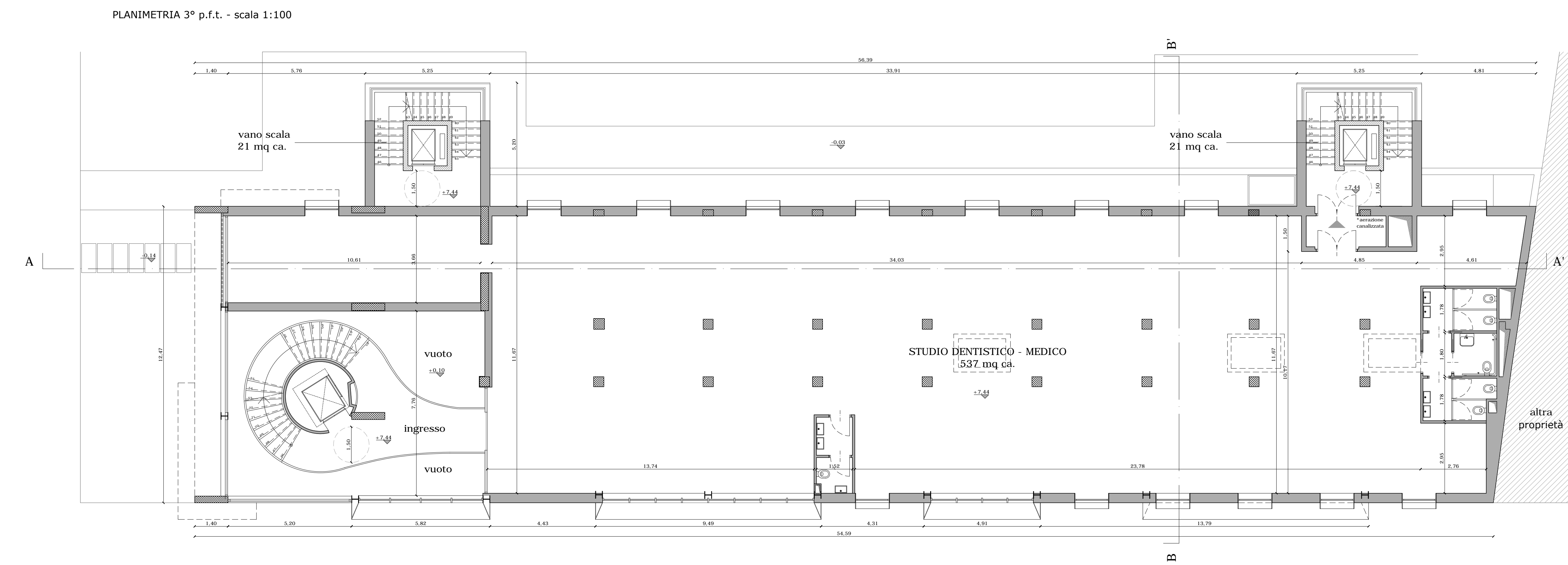
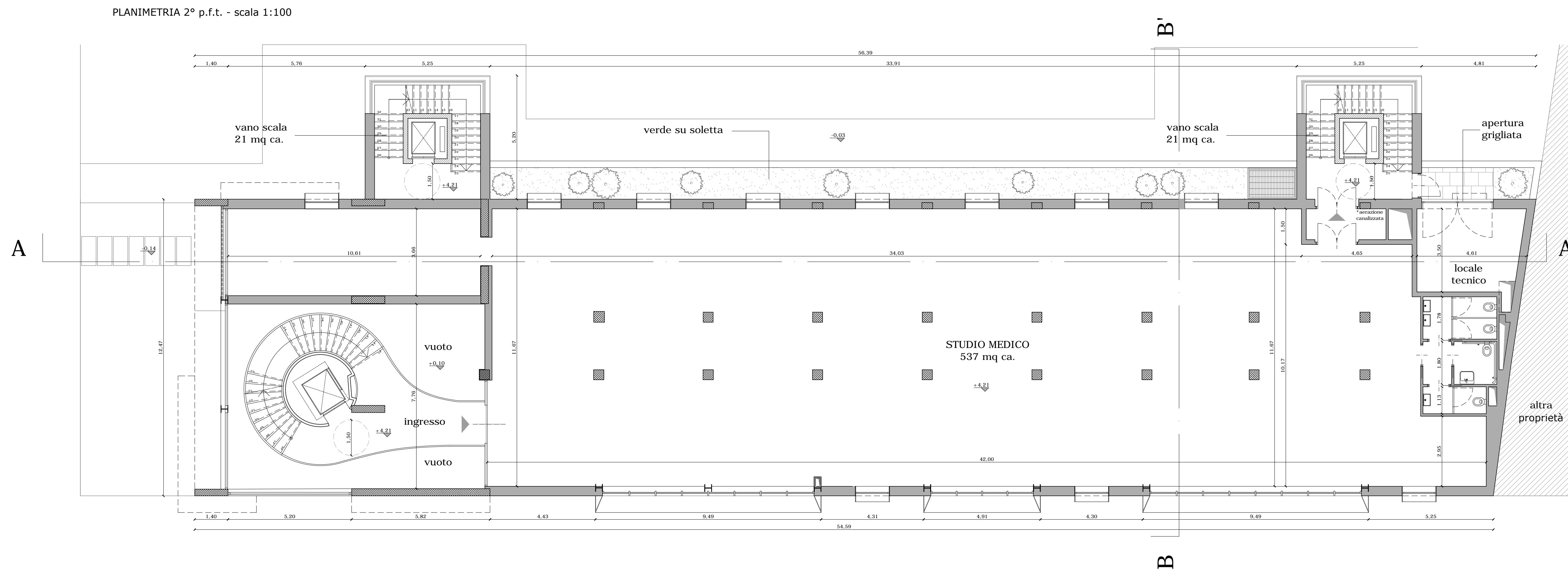


TABELLA RIEPILOGATIVA VERIFICHE			
VERIFICA VOLUMI			
TABELLA E calcolo superfici e volume in progetto			
a	1° p.f.t.	552.95	2117.8
b	2° p.f.t.	560.07	1814.63
c	3° p.f.t.	558.36	2065.93
d	4° p.f.t.	220.84	695.65
e	TOTALE COMMERCIALE	1892.22	6694.01
f	5° p.f.t.	223.32	703.46
g	6° p.f.t.	216.35	681.5
h	TOTALE RESIDENZIALE	439.67	1384.96
	TOTALE	2331.89	8078.97
TABELLA F volume totale (Rif art.14 LR 20/09)			
i	volume esistente	Tav. 1	6134.77
j	volume premiale massimo	35%	2147.17
k	volume massimo consentito	i+j	8281.94
l	volume progetto	TABELLA E	8078.97
	verifica volume	l < k	VERIFICATO
VERIFICA PARCHEGGI			
TABELLA G superficie a parcheggio per attività commerciale			
m	parcheggi per attività commerciale richiesti	100% SUL	1892.22
n	parcheggi asserviti ad uso pubblico (1° p.f.t.)	Tav. 2	963.52
o	parcheggi privati commerciali in progetto (p. int)	Tav. 2	1005.34
p	parcheggi commerciali totali in progetto	n + o	1968.86
	verifica parcheggi per attività commerciale	p > m	VERIFICATO
TABELLA H superficie a parcheggio residenziale			
q	volume residenziale in progetto	TABELLA E	1384.96
r	parcheggi privati residenziali richiesti	1/10 q	138.5
s	parcheggi privati residenziali in progetto	TABELLA C - Tav. 2	274.26
	verifica parcheggi privati residenziali	s > r	VERIFICATO
VERIFICA VERDE			
TABELLA I superficie a verde su terrapieno			
u	superficie a verde su terrapieno esistente	TABELLA B - Tav. 1	282.5
v	superficie a verde su terrapieno in progetto	TABELLA D - Tav. 2	284.37
	verifica verde su terrapieno	v > u	VERIFICATO



SUPERFICIE UTILE LORDA 2° p.f.t. - scala 1:200

CALCOLO SUL e VOLUME 2° p.f.t.

	Solido	Dimensioni planimetriche	Superficie utile lorda (mq)	H. interpiano (m)	Volume (mc)
2° p.f.t.	6	(10,91 * 4,41) =	48,11	3,24	1814,63
	7	(34,33 * 12,47) =	428,1		
	8	(4,85 * 10,57) =	51,26		
	9	((4,42 + 3,97) * 2,98) / 2 =	12,5		
	10	((3,97 + 3,22) * 5,59) / 2 =	20,1		
	TOT		560,07		

SUPERFICIE UTILE LORDA 3° p.f.t. - scala 1:200

CALCOLO SUL e VOLUME 3° p.f.t.

	Solido	Dimensioni planimetriche	Superficie utile lorda (mq)	H. interpiano (m)	Volume (mc)
3° p.f.t.	11	(10,91 * 4,41) =	48,11	3,7	2065,93
	12	(34,33 * 12,47) =	428,1		
	13	(4,85 * 10,57) =	51,26		
	14	((5,01 + 3,97) * 6,88) / 2 =	30,89		
	15	((3,97 + 3,22) * 5,59) / 2 =	20,1		
	TOT		558,36		

SUPERFICIE UTILE LORDA 4° p.f.t. - scala 1:200

CALCOLO SUL e VOLUME 4° p.f.t.

	Solido	Dimensioni planimetriche	Superficie utile lorda (mq)	H. interpiano (m)	Volume (mc)
4° p.f.t.	16	(16,06 * 4,41) =	70,82	3,15	695,65
	17	(5,15 * 8,06) =	41,51		
	18	(8,99 * 12,07) =	108,51		
	TOT		220,84		